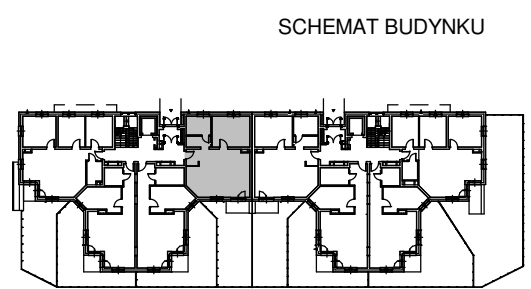
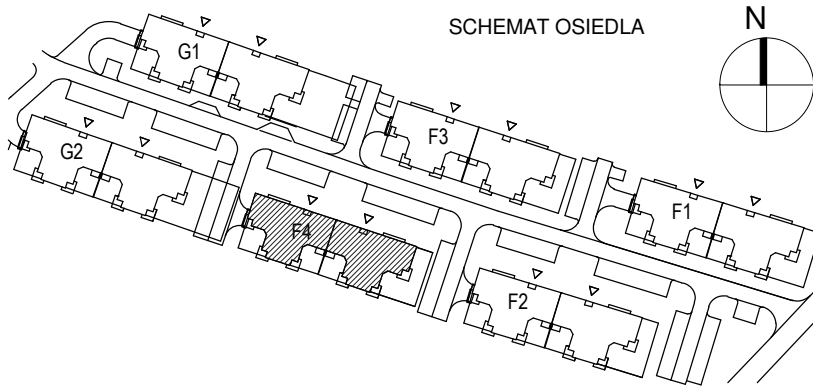


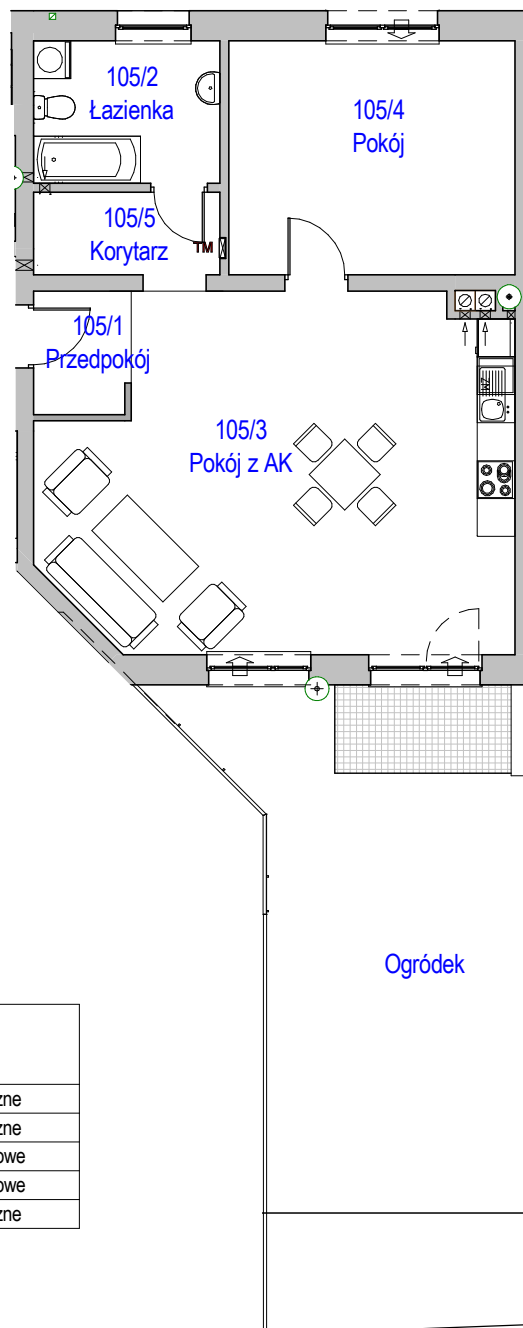
# KARTA LOKALU MIESZKALNEGO

BUDYNEK MIESZKALNY WIELORODZINNY F4  
Os. "Radosne", Gliwice, ul. Żabińskiego

"MIŁY DOM" Sp. z o.o.  
44-109 GLIWICE  
ul. Mechaników 15.



## SCHEMAT MIESZKANIA



Mieszkanie M105			
105/1	Przedpokój	2.99 m <sup>2</sup>	Płytki ceramiczne
105/2	Łazienka	6.69 m <sup>2</sup>	Płytki ceramiczne
105/3	Pokój z AK	39.40 m <sup>2</sup>	Panele podłogowe
105/4	Pokój	16.84 m <sup>2</sup>	Panele podłogowe
105/5	Korytarz	4.14 m <sup>2</sup>	Płytki ceramiczne
		70.06 m <sup>2</sup>	

Budynek nr: F4

Parter

Mieszkanie: M105

Uwaga:  
- powierzchnie podano z uwzględnieniem okładzin tynkowych - przyjęto grubość wykończenia 1cm.