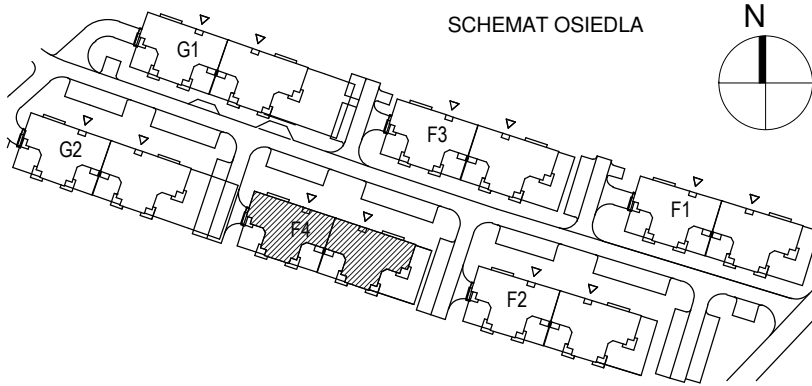


# KARTA LOKALU MIESZKALNEGO

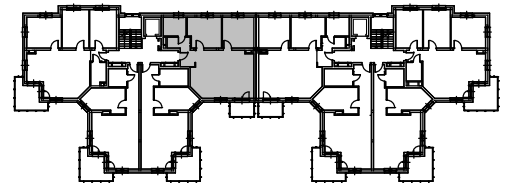
"MIŁY DOM" Sp. z o.o.  
44-109 GLIWICE  
ul. Mechaników 15.

BUDYNEK MIESZKALNY WIELORODZINNY F4  
Os. "Radosne", Gliwice, ul. Żabińskiego

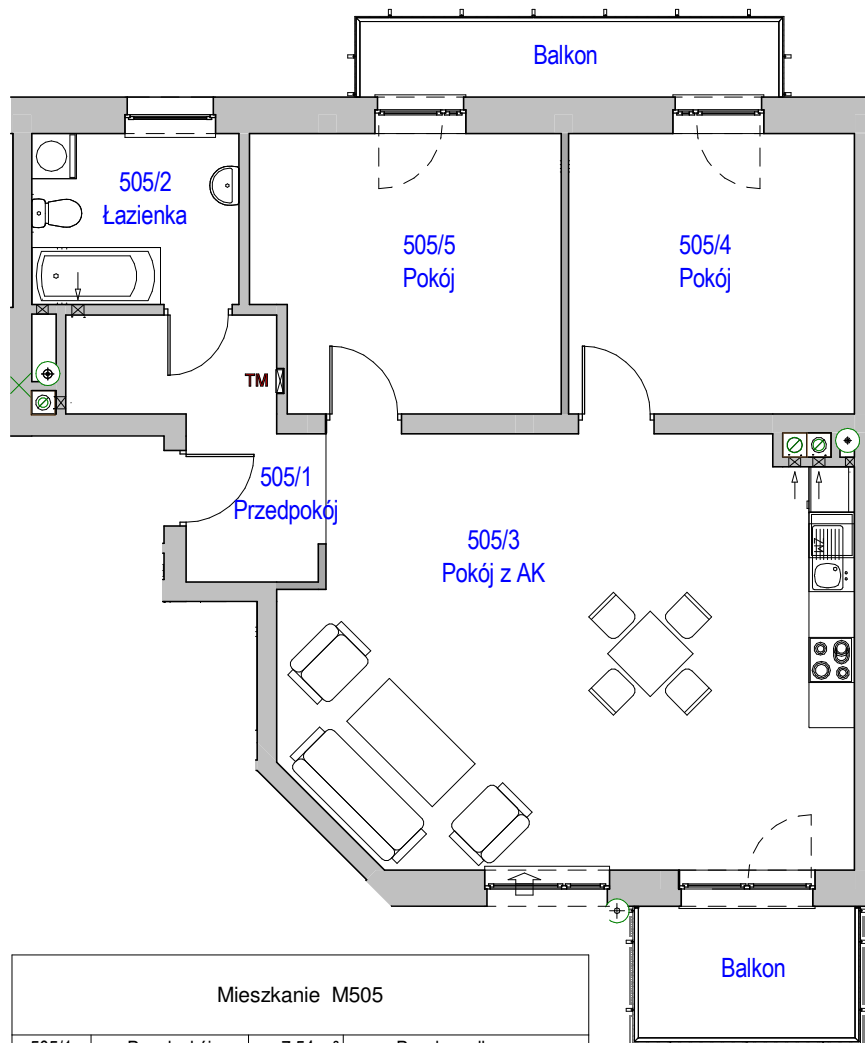
SCHEMAT OSIEDLA



SCHEMAT BUDYNKU



SCHEMAT MIESZKANIA



| Mieszkanie M505 |            |                      |                   |
|-----------------|------------|----------------------|-------------------|
| 505/1           | Przedpokój | 7.54 m <sup>2</sup>  | Panele podłogowe  |
| 505/2           | Łazienka   | 6.19 m <sup>2</sup>  | Płytki ceramiczne |
| 505/3           | Pokój z AK | 41.25 m <sup>2</sup> | Panele podłogowe  |
| 505/4           | Pokój      | 14.02 m <sup>2</sup> | Panele podłogowe  |
| 505/5           | Pokój      | 14.56 m <sup>2</sup> | Panele podłogowe  |
|                 |            | 83.57 m <sup>2</sup> |                   |
| 505/b           | Balkon     | 4.99 m <sup>2</sup>  |                   |
| 505/b2          | Balkon     | 5.54 m <sup>2</sup>  |                   |
|                 |            | 10.53 m <sup>2</sup> |                   |

Budynek nr: F4

Piętro 4

Mieszkanie: M505

**Uwaga:**

- powierzchnie podano z uwzględnieniem okładzin tynkowych - przyjęto grubość wykończenia 1cm.